

УТВЕРЖДАЮ:

Заместитель министра природных ресурсов
Курской области

должность

Репринцев Дмитрий Дмитриевич

фамилия, имя и отчество (при наличии)

31.07.2024г.

дата

Акт
лесопатологического обследования № 2024-5/7
лесных насаждений Курского лесничества
Курской области

Способ лесопатологического обследования: Визуальное
Инструментальное V

Место проведения:

Участковое лесничество	Урочище (дача)	Квартал (кварталы)	Выдел (выделы)	Площадь, га	ЛП выдел	Площадь ЛП выдела
Стрелецкое	-	148	9	7,9461	-	-

Лесопатологическое обследование проведено на общей площади 7,9461 га.

Шоко- Губел

2. Инструментальное (детальное) обследование лесных насаждений.

2.1 Лесничество: Курское, уч. лесничество: Стрелецкое,
участок: -, кв. 148 выд. 9 ЛП выдел: -.

Наличие ограничений или особенностей участка, влияющих на назначение СОМ:
в выделе имеется ОЗУ: участки лесов вокруг сельских населенных пунктов и садовых товариществ .имеется угроза возникновения очагов вредных организмов; имеется угроза увеличения пожарной опасности в лесах.

2.2. Фактическая таксационная характеристика лесного насаждения соответствует таксационному описанию.

2.3. Состояние насаждения: с нарушенной устойчивостью.

2.4 СКС насаждения: 2,55. Причины ослабления, повреждения насаждения: изменение уровня грунтовых вод под воздействием почвенно-климатических факторов (код 773); воздействия сильных ветров прошлых лет, повлекшие наклон более 10°, изгиб или вывал деревьев (код 821). Данные причины определены по следующим признакам: ажурность кроны; усыхание от 1/4 до 1/2 ветвей в кроне прошлых лет; обрыв корней (вывал) прошлых лет; усыхание >3/4 ветвей в кроне прошлых лет.

2.5. Выборке подлежит 14,5 % деревьев по запасу, в том числе:
без признаков ослабления 0 %,
ослабленных 0 %,
сильно ослабленных 0 %,
усыхающих 0 %,
свежего сухостоя 4,5 %,
свежего ветровала 0 %,
свежего бурелома 0 %,
старого сухостоя 9,3 %,
старого ветровала 0,7 %,
старого бурелома 0 %.

2.6. Полнота лесного насаждения после уборки деревьев, подлежащих рубке, составит: 0,6.

Критическая полнота для данной категории лесных насаждений и преобладающей породы составляет не лимитируется.

Заключение к инструментальному обследованию участка

На участке имеется насаждение с нарушенной устойчивостью, в целях улучшения санитарного и лесопатологического состояния участка назначается проведение ВСП на площади 7,9461 га. Вырубаемый запас составляет 321,82 куб.м

Участковое лесничество	Урочище (дача)	Квартал	Выдел	Площадь выдела, га	ЛП выдел	Площадь ЛП выдела	Вид мероприятия	Площадь мероприятия, га	Порода	Доля выбираемой древесины по запасу, %	Рекомендуемый срок проведения мероприятия
1	2	3	4	5	6	7	8	9	10	11	12
Стрелецкое	·	148	9	7,9461	-	-	ВСП	7,9461	С,	14,5	2024 - 2026 год

Ведомость перечета деревьев, назначенных в рубку, и абрис лесного участка прилагаются (прил. 2 и 3 к данному акту).

Рекомендации по проведению мероприятий, не относящихся к мероприятиям по предупреждению распространения вредных организмов: нет.

Дата проведения обследований: 28.06.2024 года.

Дата составления документа: 26.07.2024 года.

Исполнитель работ по проведению ЛПО:

ФИО: Оруджов Ю.С.

Организация: филиал ФБУ "Рослесозащита" - "ЦЗЛ Воронежской области"

Должность: ведущий инженер

Подпись _____

Телефон: 89081342473

Результаты проведения лесопатологического обследования
лесных насаждений за 28.06.2024 года.

Субъект Российской Федерации: Курская область. Лесничество (лесопарк): Курское.
Участковое лесничество: Стрелецкое. Урочище (лесная дача): -.

Номер квартала	Номер выдела	Площадь выдела, га	Целевое назначение лесов	Категория защитных лесов	ОЗУ	Номер лп выдела	Площадь лп выдела, га	Таксационная характеристика лесного насаждения									Число деревьев на пробе, шт.	Распределение деревьев по категориям состояния, % от запаса														Причина ослабления, повреждения	Подлежит рубке, % от запаса	Назначенные мероприятия			
состав	порода	возраст	средняя высота, м	средний диаметр, см	тип леса	полнота	бонитет	запас, куб. м/га	без признаков ослабления		ослабленные		сильно ослабленные		усыхающие			свежий сухойстой	свежий ветровал	свежий бурелом	старый сухойстой	старый ветровал	старый бурелом														
									Н	Р	Н	Р	Н	Р	Н	Р																					
1	2	3	4	5	6	7	8	9	10	11	12	13	14	15	16	17	18	19	20	21	22	23	24	25	26	27	28	29	30	31	32	33	34	35	36		
148	9	7,9461	Защитные	Противопожарные леса	участки лесов вокруг сельских населенных пунктов и садовых товариществ (ОЗУ)		10С	Всего	64	25	24	ССРП	0,7	1	280	94	19,8		34,8		30,9					4,5			9,3	0,7		773; 821.	14,5	ВСП	7,9461		
						С		-	-	-	-	-	-	-	-	-	-		19,8		34,8		30,9				4,5			9,3	0,7					14,5	
								-	-	-	-	-	-	-	-	-	-																				
								-	-	-	-	-	-	-	-	-	-																				
								-	-	-	-	-	-	-	-	-	-																				
								-	-	-	-	-	-	-	-	-	-																				
								-	-	-	-	-	-	-	-	-	-																				
								-	-	-	-	-	-	-	-	-	-																				
								-	-	-	-	-	-	-	-	-	-																				
								-	-	-	-	-	-	-	-	-	-																				

Условные обозначения: Н - деревья не подлежат рубке, Р - деревья подлежат рубке.
Исполнитель работ по проведению лесопатологического обследования:

Оруджов Ю.С. _____
Дата составления документа: 26.07.2024 года. Тел. 89081342473

ВРЕМЕННАЯ ПРОБНАЯ ПЛОЩАДЬ № 1, 2,3,4,5

1.1 Субъект Российской Федерации: Курская область.

Лесничество (лесопарк): Курское.

Участковое лесничество: Стрелецкое.

Урочище (лесная дача): -.

Квартал: 148. Выдел: 9. Площадь выдела: 7,9461 га.

Лесопатологический выдел: -

1.2 Метод перече́та: круговые площадки постоянного радиуса.

Количество лент/площадок: 5.

Размеры площадок: радиус 11,3 м.

Размер временной пробной площади: 0,2 га.

1.3 Факти́ческая таксационная характеристика насаждения:

состав: 10С; возраст: 64 лет; тип леса: ССРТ; бонитет: 1.

запас на га: 280; полнота: 0,7; возобновление: отсутствует.

1.4 Но́мер очага вредных организмов: б/н.

Тип очага вредных организмов: -.

Фаза развития очага вредных организмов: -.

1.5 Причины ослабления, повреждения насаждения и время: изменение уровня грунтовых вод под воздействием почвенно-климатических факторов (код 773); воздействия сильных ветров прошлых лет, повлекшие наклон более 10°, изгиб или вывал деревьев (код 821). Время повреждения: 2021-2023 гг. Состояние насаждения: с нарушенной устойчивостью, СКС насаждения 2,55.

1.6 Назначенные мероприятия: ВСП.

Исполнитель работ по проведению лесопатологического обследования:

Оруджов Ю.С.



Дата составления документа: 26.07.2024 года. Тел. 89081342473

ВЕДОМОСТЬ ПЕРЕЧЕТА ДЕРЕВЬЕВ

Итоговая ведомость по насаждению. СКС насаждения: 2,55.

Ступени толщины см	Количество деревьев по категориям состояния, шт.																Всего	
	1		2		3		4		5		5 (а,б,в)			5 (г,д,е)			шт./ куб.м.	в т.ч. подлежит рубке, %
	Н	З	Н	З	Н	З	Н	З	Н	З	Н	З	О	Н	З	О		
1	2	3	4	5	6	7	8	9	10	11	12	13	14	15	16	17	18	19
12			1		1												2	
16	1		1		1												3	
20	1		3		2									1			7	1,1
24	5		9		8						1			4			27	5,4
28	5		11		10						2			3			31	5,3
32	5		6		5						1			2			19	3,2
36	1		1		1												3	
40			1		1												2	
-																		
-																		
итого, шт	18		33		29						4			10			94	14
итого, куб.м.	11,1		19,5		17,3						2,5			5,6			56	8,1
итого, куб.%	19,8		34,8		30,9						4,5			10			100	14,5

Причины назначения в рубку деревьев категорий состояния:

1

2

3

4

Порода1: С. СКС породы: 2,55.

Ступени толщины см	Количество деревьев по категориям состояния, шт.																Всего	
	1		2		3		4		5		5 (а,б,в)			5 (г,д,е)			шт./ куб.м.	в т.ч. подлежит рубке, %
	Н	З	Н	З	Н	З	Н	З	Н	З	Н	З	О	Н	З	О		
1	2	3	4	5	6	7	8	9	10	11	12	13	14	15	16	17	18	19
12			1		1												2	
16	1		1		1												3	
20	1		3		2									1			7	1,1
24	5		9		8						1			4			27	5,4
28	5		11		10						2			3			31	5,3
32	5		6		5						1			2			19	3,2
36	1		1		1												3	
40			1		1												2	
-																		
-																		
итого, шт	18		33		29						4			10			94	14
итого, куб.м.	11,1		19,5		17,3						2,5			5,6			56	8,1
итого, куб.%	19,8		34,8		30,9						4,5			10			100	14,5

Причины назначения в рубку деревьев категорий состояния:

1

2

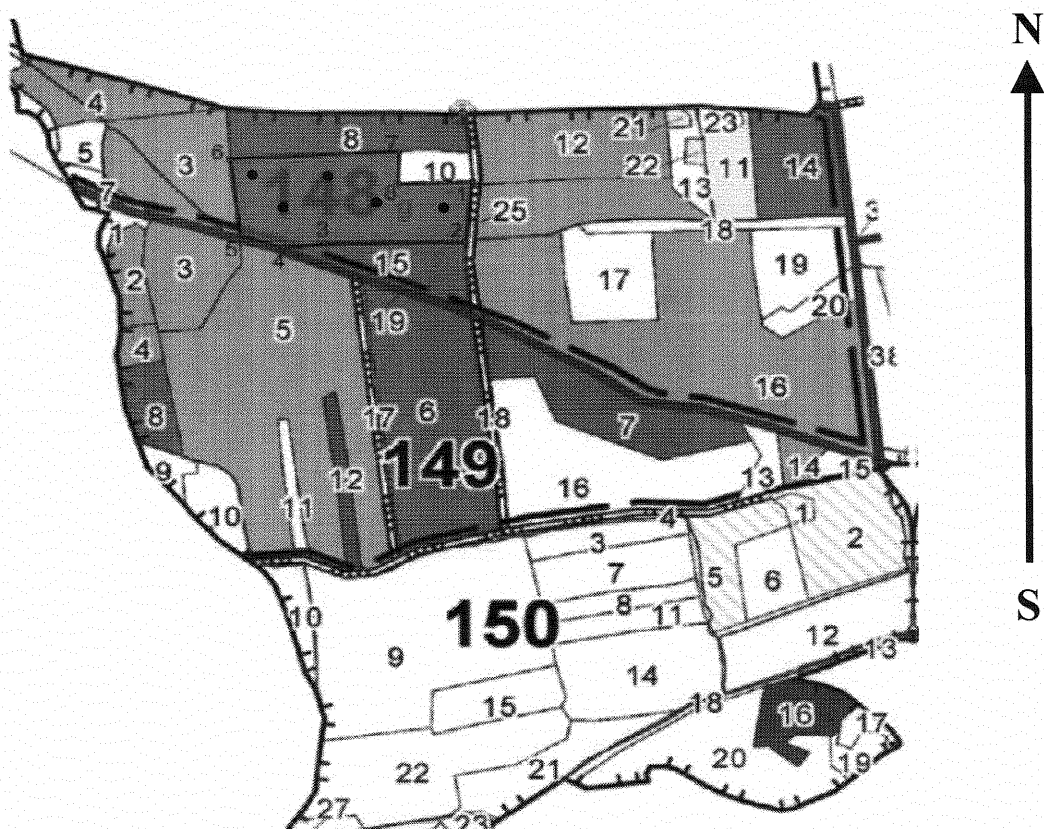
3

4

Приложение 3
к акту лесопатологического обследования № _____
утвержденному Приказом
Минприроды России
от 09.11.2020 №910

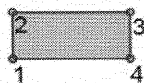
Абрис участка леса

Масштаб 1:10000



Условные обозначения:

обследуемая площадь



неэксплуатационная площадь



круговые площадки



№ квартала	№ выдела	№ ЛП выдела	Размеры ленты (круговой площадки) пересчета					Координаты ЛП	
			№ круговой площадки	Длина, м	Ширина, м	Радиус, м	Площадь, га		
148	9	-	1	-	-	11,3	0,04	51,697013	36,002865
			2	-	-	11,3	0,04	51,697255	36,001683
			3	-	-	11,3	0,04	51,698734	36,001403
			4	-	-	11,3	0,04	51,698918	36,006192
			5	-	-	11,3	0,04	51,698261	36,006174

Пространственное размещение лесопатологических выделов

Номера точек	Координаты		Длина, м
1->2	51,69831°	36,00829°	130,3
2->3	51,69714°	36,00809°	275,2
3->4	51,6971°	36,0041°	83
4->5	51,69702°	36,0029°	87,8
5->6	51,69726°	36,00169°	167,7
6->7	51,69876°	36,0014°	330,6
7->8	51,69892°	36,00619°	72
8->1	51,69827°	36,00617°	145,8

Исполнитель работ по проведению лесопатологического обследования:

Оруджов Ю.С.



Дата составления документа: 26.07.2024 года. Тел. 89081342473

Лесничество

Участковое лесничество

Вид целевого назначения

Категория защитных лесов

Лесной квартал

Курское лесничество

Стрелецкое участковое лесничество

Защитные леса

Ценные леса: противозерозийные леса

148

Номер лесотаксационного выдела	Площадь лесотаксационного выдела, га	Состав лесного насаждения, характеристика подроста и подлеска, напочвенного покрова, почвы, рельефа, особенностей лесотаксационного выдела, порослевого происхождения лесного насаждения, характеристики лесных культур, наименование категории не покрытых лесной растительностью земель, наименование категории нелесных земель	Номер яруса лесного насаждения	Высота яруса лесного насаждения, м	Наименование древесной породы	Возраст древесной породы, лет	Высота древесной породы, м	Диаметр древесной породы, см	Класс возраста преобладающей породы	Группа возраста лесного насаждения (для земель, покрытых лесной растительностью)	Класс бонитета лесных земель	Тип леса/тип лесорастительных условий лесотаксационного выдела (для лесных земель)	Полнота лесного насаждения или приживаемость несомкнувшихся лесных культур	Запас древесины, куб м			Класс товарности лесного насаждения	Запас на лесотаксационном выделе, куб м				Хозяйственные мероприятия	
														на 1 га	общий запас на лесотаксационном выделе	в том числе, по составляющим породам		сухостоя	естественных редий	единичных деревьев	Захламленности		
																					общий		ликвидный
1	2	3	4	5	6	7	8	9	10	11	12	13	14	15	16	17	18	19	20	21	22	23	24
7	0,5919	Пастбища (выгоны) Среднего качества, суходольный, чистый																					
8	4,2493	Лесные культуры 10С Подлесок: Рябина, Черёмуха, Густой Повреждение: болезнями леса, С, слабая степень повреждения, губка корневая Полнота неравномерная	1	26	С	64	26	24	4	2	1А	ССРТ В2	0,9	380	1615	1615	1	21					Проходные рубки 2-ой очереди 20 %
9	7,9461	Лесные культуры 10С Подрост: 10С (5 лет), 1 м, 1 тыс шт/га Подлесок: Рябина, Черёмуха, Редкий Полнота неравномерная	1	25	С	64	25	24	4	2	1	ССРТ В2	0,7	280	2225	2225					40		
10	0,9708	Лесные культуры 10С Подлесок: Рябина, Акация жёлтая Средний Полнота неравномерная	1	19	С	52	19	18	3	2	1	ССРТ В2	0,7	200	194	194							
11	1,8606	Вырубки - 2022 г. Пней - 200 шт/га, в том числе сосны 200 шт/га, тип вырубки			С																		Создание лесных культур
12	5,7603	Лесные культуры 10С Подлесок: Рябина, Акация жёлтая Редкий Полнота неравномерная	1	20	С	52	20	18	3	2	1	ССРТ В2	0,9	280	1613	1613	1						Прореживание 1-ой очереди 25 %
13	1,0311	Лесные культуры 10С Подрост: 10С (5 лет), 1 м, 1 тыс шт/га	1	18	С	64	18	16	4	2	2	ССРТ В2	0,3	80	82	82							

МИНИСТЕРСТВО ПРИРОДНЫХ РЕСУРСОВ КУРСКОЙ ОБЛАСТИ

ВЕРНО

2011. 11.

